

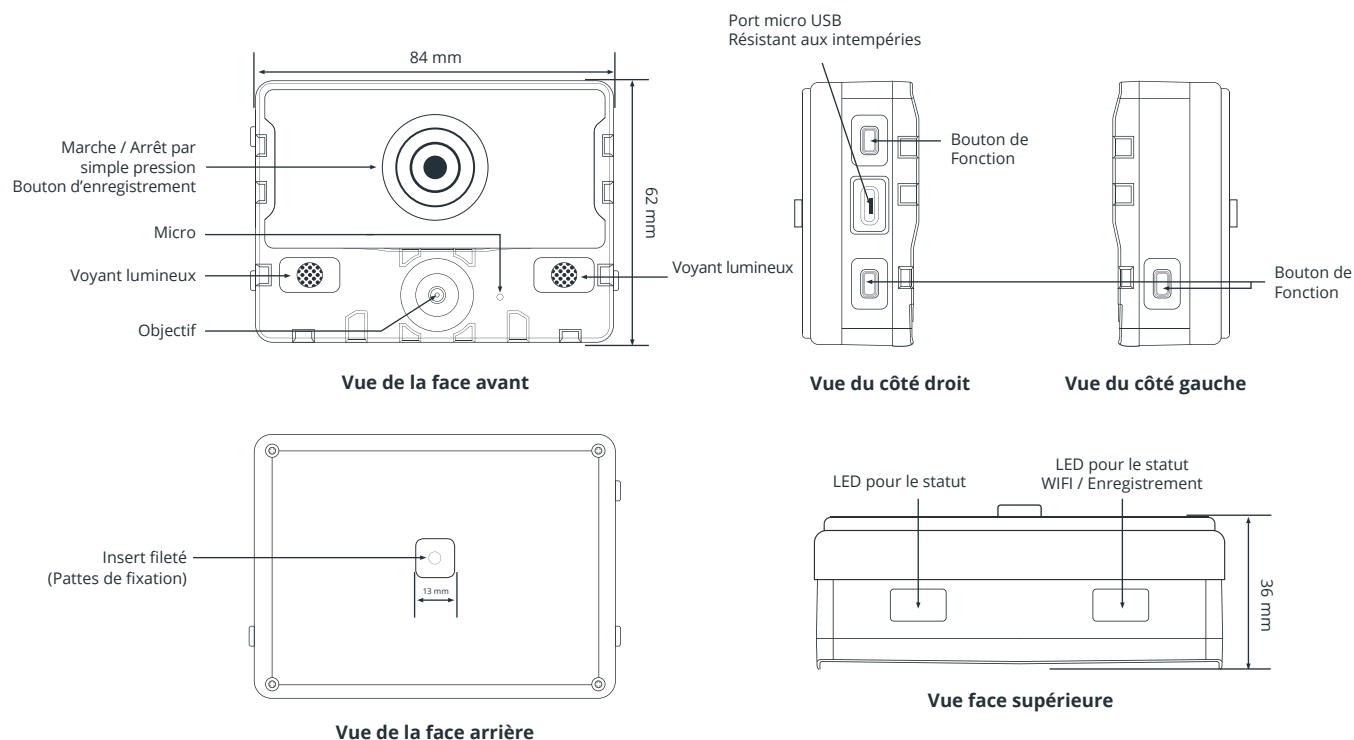
## SPÉCIFICATIONS TECHNIQUES DU VB-300

La gamme de caméras corporelles VB-300 constitue la première génération de VideoBadges WiFi d'Edesix.

Grâce à un champ de vision horizontal de 130 degrés, une capacité d'enregistrement jour & nuit, des fonctions affectation activée par RFID et de pré-enregistrement intégrée, les VideoBadges VB-300 sont capables d'enregistrer des images incomparables sur des incidents en cours.



CARACTÉRISTIQUES DE LA CAMÉRA	DESCRIPTION / SPÉCIFICATION
Utilisation habituelle	Des déploiements où le large champ de vision du VB-300, l'autonomie importante de la batterie et les capacités de streaming en WiFi sont déterminants.
Pré-enregistrement simplifié	Le pré-enregistrement continu disponible, avec durée de pré-enregistrement configurable. <b>Remarque :</b> La fonction de pré-enregistrement a un impact sur l'autonomie de la batterie
Dimensions	84mm x 62mm x 30mm (VB-320) x 36mm (VB-340).
Poids	100g sans fixation (VB-320), 140g sans fixation (VB-340).
Accès utilisateur ou unité scellée	Unité scellée sans accès de l'utilisateur aux supports de stockage ou à la batterie.
Support de stockage	SSD interne, enregistrements protégés.
Capacité de stockage des enregistrements	32GB (VB-320), 32GB (VB-340).
Taille du fichier pour une heure d'enregistrement	1 Go en résolution normale 640 x 480, 2 Go en résolution HD 1280 x 720.
Autonomie de la batterie en veille (mode enregistrement instantané)	48h (VB-320) 96h (VB-340).
Type de batterie	Lithium-ion (pas de mémoire de batterie) ne nécessite pas de décharge avant la charge.
Protection contre la surcharge de la batterie	Le VideoBadge est doté d'une protection anti-surcharge et peut être laissé dans la station d'accueil.



CARACTÉRISTIQUES DE LA CAMÉRA	DESCRIPTION / SPÉCIFICATION
<b>Témoin de batterie</b>	Les voyants LED indiquent : <b>Vert</b> = batterie chargée   <b>Rouge</b> = 15 minutes d'enregistrement restantes   <b>Bleu</b> = WiFi actif
<b>Autonomie de la batterie en mode enregistrement</b>	Jusqu'à 7 heures (VB-320) / 13 heures (VB-340) lorsqu'elles sont utilisées avec des réglages de caméra optimaux.
<b>Renouvellement de la batterie</b>	Le délai de renouvellement recommandé est de 3 ans, selon le temps de veille nécessaire.
<b>Affectation par RFID</b>	Une LED rouge clignotante en continu indique que le badge vous a été assigné par RFID.
<b>Ajoutez des vidéos aux favoris</b>	Appuyez sur le bouton en haut à gauche en cours d'enregistrement, pour ajouter la vidéo aux favoris.
<b>Paramétrable</b>	Configurez les boutons, les LEDs et les fonctionnalités d'enregistrement pour répondre à vos besoins.
<b>Boutons de commande</b>	Appuyez sur deux boutons pour démarrer / arrêter l'enregistrement ou appuyez sur l'avant de la caméra pour démarrer / arrêter l'enregistrement.
<b>Notification utilisateur sur le statut des enregistrements</b>	Témoin lumineux d'enregistrement et bip sonore pour avertir l'utilisateur de l'arrêt ou du démarrage de l'enregistrement.
<b>Message sur l'écran avant</b>	Options : • Carte de présentation avec message/logo

CARACTÉRISTIQUES DE LA CAMÉRA	DESCRIPTION / SPÉCIFICATION
<b>Taux de téléchargement</b>	5 minutes par heure d'enregistrement (téléchargement en parallèle avec la station d'accueil).
<b>Vitesse de prise de vues</b>	30/25/15/12.5 ips. Par défaut, VideoBadge enregistre 25 images par seconde.
<b>Résolution</b>	<ul style="list-style-type: none"> <li>• Jusqu'à 1280 x 720 (HD)</li> <li>• 640 x 480 réglage standard - qualité des preuves vidéo</li> <li>• HD augmente la taille du fichier</li> <li>• Encodage vidéo MP4</li> </ul>
<b>Vitesse d'enregistrement</b>	25/30 images par seconde, enregistrement en temps réel. <b>Remarque :</b> <i>Chaque séquence vidéo peut être visualisée image par image pour obtenir des éléments de preuve plus précis, par un utilisateur autorisé</i>
<b>Angle de capture de l'objectif</b>	Grand angle, champ de vision horizontal de 130 degrés
<b>Téléchargement vidéo protégé par cryptage</b>	Algorithme de cryptage AES-256, clés cryptées spécifiques à la station de base.
<b>Visualisation, copie et suppression des enregistrements</b>	L'utilisateur du VideoBadge ne peut pas accéder, visualiser ou supprimer des enregistrements. Seuls les utilisateurs autorisés ont accès aux enregistrements, après leur téléchargement sur un site sécurisé.
<b>Fonctionnement jour/nuit</b>	Supporte des conditions de faible luminosité jusqu'à 1 lux, ce qui signifie que l'éclairage public et l'éclairage intérieur sont suffisants pour assurer une bonne qualité d'images.
<b>Enregistrement audio</b>	La configuration audio standard correspond à une prise de son de proximité avec réduction du bruit de fond.
<b>Sécurité des données réseau sur support de stockage USB</b>	VideoBadge n'apparaît pas comme un périphérique de stockage USB et ne peut pas recevoir de fichiers lorsqu'il est connecté à un réseau.
<b>Conformité aux règles de contrôle et de protection des données</b>	<p>Toutes les procédures de contrôle de conformité sont intégrées de manière standard.</p> <p><b>Conformité au RIPA</b> (Regulation of Investigatory Powers Act 2000) VideoBadge ne dépend pas du RIPA pour être utilisé, comme le sont les enregistrements publics.</p> <p><b>Conformité aux règles de contrôle</b> L'affichage frontal du VideoBadge, les restrictions d'accès et les contrôles du système pour la gestion des données, assurent la conformité aux règles du télétravail - Code de bonnes pratiques en matière de contrôle.</p> <p><b>Protection des données</b> Enregistrements du VideoBadge protégés par cryptage, restrictions des accès, contrôles du système et journal d'audit pour assurer la conformité à la Commission nationale de l'informatique et des libertés</p>

CARACTÉRISTIQUES DE LA CAMÉRA	DESCRIPTION / SPÉCIFICATION
<b>Blindage anti-interférence</b>	Blindage anti-interférence radio intégré testé sur les communications radio TETRA de la police et les communications radio classiques (SPEC5).
<b>Temps de charge de la batterie</b>	Jusqu'à 4 heures / 8 heures (VB-320 / VB-340) avec batterie complètement déchargée.
<b>Temps de téléchargement</b>	5 minutes par heure d'enregistrement.
<b>Connexions</b>	USB pour se connecter à un ordinateur local. Choix de connexion du VideoBadge : <ul style="list-style-type: none"> <li>• Recharge USB avec un seul câble</li> <li>• Connexion sans fil avec la station d'accueil de 14 ports, alimentation secteur et connexion USB simple</li> </ul>
<b>Résistant aux intempéries</b>	Testé pour un indice de protection IP65.
<b>Garantie</b>	1 an à partir de la date d'achat, extensible à 3 ans. Garantie spécifique pour la police disponible.
<b>Température de fonctionnement</b>	de -20°C à +40°C, sans condensation, en fonctionnement.
<b>Formation</b>	<ul style="list-style-type: none"> <li>• Système de formation gratuit pour les utilisateurs du VideoBadge</li> <li>• Modes d'emploi complets et une assistance téléphonique pour les gestionnaires de système</li> <li>• Installation et formation sur site en option lorsque le système informatique est également fourni par Edesix.</li> </ul>
<b>Exécution du journal de suivi de l'audit</b>	L'utilisation, les opérations et les détails sur chaque enregistrement sont tous consignés et indexés.
<b>Chaîne d'intégrité des preuves numériques</b>	Journal d'audit complet avec des sommes de contrôle générées et un marquage des éléments de preuve. <b>Remarque :</b> <i>Régulièrement utilisé les procédures pénales et civiles</i>
<b>Compteur d'images</b>	Chaque image est numérotée et ne peut pas être modifiée ou altérée sans violer les règles suivantes somme de contrôle.
<b>Date et heure en filigrane</b>	Chaque image dispose d'un filigrane de la date et de l'heure.
<b>Synchronisation de l'heure</b>	L'heure de référence est celle d'un PC local, avec des options de synchronisation réseau ou web.

CARACTÉRISTIQUES DE LA CAMÉRA	DESCRIPTION / SPÉCIFICATION
<b>Informations individuelles de chaque image sauvegardée</b>	<ul style="list-style-type: none"> <li>• ID de l'appareil</li> <li>• Date et heure (UTC)</li> <li>• Horloge universelle</li> <li>• Nombre d'images</li> </ul>
<b>Conformité à la directive DEEE</b>	Edesix applique toutes les réglementations relatives aux déchets électriques et électroniques (DEEE) et est en conformité avec les dispositions en vigueur pour assurer la sécurité de l'élimination et du recyclage de ses produits.

FONCTION WIFI	DESCRIPTION / SPÉCIFICATION
<b>Spécification</b>	802,11 a/b/g/g/n (2,4 GHz WiFi), infrastructure ou ad hoc.
<b>Sécurité</b>	WPA2-Enterprise(*), WPA2-PSK, WPA2-PSK, WPA-PSK, WEP ou ouvert.
<b>Streaming</b>	RTSP, 640x268p (SD) 700kbps, 64kps audio avec authentification digest ou ouverte (VB-320 ou VB-340).48h (VB-320) 96h (VB-340).

OPTIONS DE MONTAGE	DESCRIPTION / SPÉCIFICATION
<b>Fixations pour uniformes et vêtements</b>	KlickFast fixe et inclinable, pince crocodile pour chemise, fixation pour caméra de sport.
<b>Fixation pour véhicule en option</b>	Compatibilité avec tous les Klick Fast, caméras de sport et les fixations pour tableau de bord et écran.